

# OPERATING INSTRUCTIONS

## HAND TOOL FOR BLIND RIVET NUTS M3-M6 AND BLIND RIVET BOLTS M4-M6 PL-6N

### TECHNICAL INFORMATION

**Capacity:** Blind rivet nuts M3 - M4 - M5 - M6  
Blind rivet bolts M4 - M5 - M6

**Material:** Aluminium, Steel and Stainless Steel

**Size:** 380 mm (L) x 170 mm (H) 64 mm (P) 16 mm (Ø)

**Weight:** 0.77 Kg

### DESCRIPTION OF THE TOOL



1. Tool Body
2. Left and right lever
3. Turning knob
4. Mandrel M6
5. Anvil M6
6. Counter lock nut
7. Front sleeve with stroke indicator
8. Adjust nut

### INSTRUCTIONS

The hand tool will be standard equipped with the M6 anvil and M6 mandrel for Rivet nuts.

The other components will be stored separate in the carton box.

#### FIRST USE:

Make sure before using the tool that the anvil and the mandrel are suitable for the thread of the insert to be used. Otherwise change it to a different size.

### A CHANGE TO A DIFFERENT SIZE RIVET NUT:

Open the levers (2) Now Unscrew the anvil (5) and the lock nut (6). Turn/ Pull the turning knob (3) away from the tool. This way it will come loose, and you will be able to withdraw the mandrel from the tool. Replace by choosing the correct size from the spare parts in the carton box, and re-assemble by following the above steps in the opposite direction.

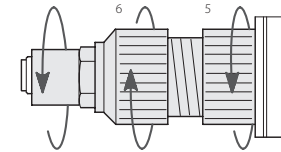
\* To change into setting Rivet bolts, choose the correct size Rivbolt puller, and combine it with the correct Anvil and lock nut.

### B STROKE ADJUSTMENT:

Close the levers completely and use the adjust nut to increase or decrease the stroke. The higher the stroke, the higher the deformation of the rivet nut will be, and vice versa.

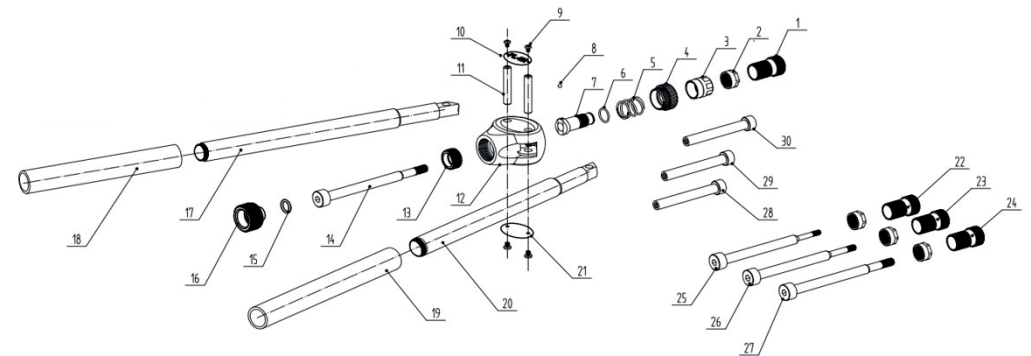
The stroke is dependent on:

- The grip range
- The blind rivet nut



**C ANVIL ADJUSTMENT:**  
After adjusting the stroke, it is necessary to adjust the anvil (5) and its counter lock nut (6).  
Open the levers completely. This way the mandrel will come out completely. The protrusion of the mandrel out of the anvil should be as long as the whole rivet nut. This to make sure the full thread of the rivet nut will be used to set the rivet nut. Unscrew the counter lock nut (6) and adjust the anvil (5) by turning left or right, to increase or decrease the length. After the correct length is applied, screw the counter lock nut until it is tight. Changing the threaded inserts or stroke requires this step every time.

**D SETTING A THREADED INSERT:**  
Put the tool in start position by opening the levers up to a maximum, so that the mandrel will come out completely. Screw the insert on the threaded end of the mandrel, and make sure it is completely tight. Now insert it into the hole of the material. The hole size must be slightly larger than the rivet nut. Check the specifications of the rivet nut to be sure. Close the levers completely to set the rivet nut. Once the rivet nut is set, unscrew the threaded insert by using the turning knob.



1	04L00438	6	04F60037	11	04L20511	16	04Z20111	21	04L20507	26	04L20129
2	04P00435	7	04Z20901	12	04L20510	17	04Z20902	22	04L00434	27	04L20128
3	04L20121	8	04F00102	13	04L20803	18	04L20512	23	04L00436	28	04L20721
4	04L20122	9	04L21636	14	04L20127	19	04L20513	24	04L00437	29	04L20722
5	04L20875	10	04L20508	15	04F60166	20	04Z20903	25	04L20130	30	04L20723

# BEDIENUNGSANLEITUNG

## HANDNIETZANGE FÜR BLINDNIETMUTTERN M3-M6 UND BLINDNIETSCHRAUBEN M4-M6 PL-6N

### TECHNISCHE INFORMATIONEN

**Lieferumfang:** Blindnietmuttern M3 - M4 - M5 - M6  
Blindnietschrauben M4 - M5 - M6

**Werkstoff:** Aluminium, Stahl und Edelstahl

**Abmessung:** 380 mm (L) x 170 mm (H) 64 mm (P) 16 mm (Ø)

**Gewicht:** 0,77 kg

### BESCHREIBUNG



Bedienungsanleitung lesen

1. Werkzeuggehäuse
2. Linker und rechter Hebel
3. Drehknopf zum auf / ab spindeln
4. Gewindedorn
5. Mundstück
6. Kontermutter für Mundstück
7. Vordere Hülse mit Hubkala
8. Einstellmutter für Hubbegrenzung

### ANWEISUNG

Die Handnietzange ist werksseitig mit einem Gewindedorn und Mundstück M6 für Blindnietmuttern ausgerüstet. Die Umrüstsätze M3-M4-M5 sind im Karton.

### ERSTE BENUTZUNG:

Vergewissern Sie sich vor dem Gebrauch der Handnietzange dass der richtige Umrüstsatz, entsprechend der Blindnietmutter/-schraube, montiert ist. Andernfalls wechseln Sie in eine andere Abmessung.

### A WECHSEL ZU EINER ANDEREN ABMESSUNG:

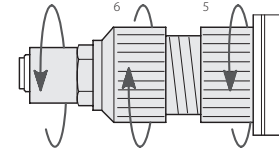
Lösen Sie die Kontermutter (6) und drehen Sie das Mundstück (5) heraus. Nun den Gewindedorn (4) am Drehknopf (3) mit einer Drehbewegung herausziehen. Wählen Sie den benötigten Umrüstsatz und montieren Sie in umgekehrter Reihenfolge den Gewindedorn und das Mundstück.

### B HUBEINSTELLUNG:

Drücken Sie die beiden Handhebel (2) gegen das Gehäuse (1). Drehen Sie die Hubbegrenzung (8) nach rechts (im Uhrzeigersinn), um den Hub zu reduzieren. Durch die Verringerung des Hubes, wird die Blindnietmutter/-schraube weniger verformt. Drehen Sie die Hubbegrenzung (8) nach links (gegen den Uhrzeigersinn), um den Hub zu erhöhen. Durch die Erhöhung des Setzhubes, wird die Blindnietmutter/-schraube mehr verformt.

Der korrekte Hub ist abhängig von:

- Dem richtigen Klemmbereich
- Entsprechend der Materialstärke
- Der korrekten Blindnietmutter

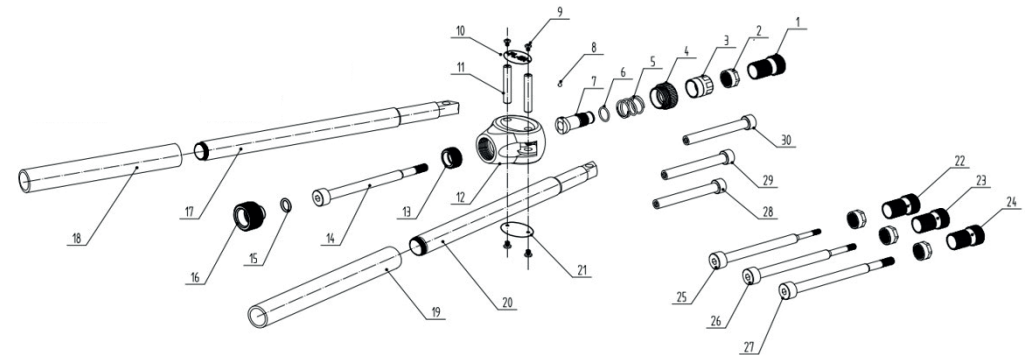


### C EINSTELLUNG DES MUNDSTÜCKS:

Nach der Hubeinstellung ist es wichtig das Mundstück (5) einzustellen und mit der Kontermutter (6) zu sichern. Drücken Sie die Hebel (2) vom Gehäuse (1) nach weg nach außen bis zum Anschlag, der Gewindedorn ist nun in der vorderen Position. Die Blindnietmutter auf den Gewindedorn drehen bis ein Gewingegang des Gewindedorns am Schaftende der Blindnietmutter übersteht. Dann das Mundstück (5) bis zum Anschlag gegen den Kopf der Blindnietmutter drehen. Mit der Kontermutter (6) sichern.

### D SETZEN DER BLINDNIETMUTTER:

Drücken Sie die Hebel (2) vom Gehäuse (1) nach weg nach außen bis zum Anschlag, der Gewindedorn ist nun in der vorderen Position. Nun die Blindnietmutter auf den Gewindedorn des Werkzeuges drehen bis zum Anschlag an das Mundstück. Die aufgeschraubte Blindnietmutter mit dem Werkzeug in das vorbereitete Loch, entsprechend Vorgaben, stecken. Den beide Handhebel (2) gegen das Gehäuse (1) drücken und den Setzhub bis zum eingestellten Anschlag ausführen. Anschließend den Gewindedorn mittels des Drehknopfes (3) herausdrehen. Prüfen Sie den richtigen Sitz der Blindnietmutter/-schraube und justieren Sie, falls notwendig, den Hub entsprechend.



1	04L00438	6	04F60037	11	04L20511	16	04Z20111	21	04L20507	26	04L20129
2	04P00435	7	04Z20901	12	04L20510	17	04Z20902	22	04L00434	27	04L20128
3	04L20121	8	04F00102	13	04L20803	18	04L20512	23	04L00436	28	04L20721
4	04L20122	9	04L21636	14	04L20127	19	04L20513	24	04L00437	29	04L20722
5	04L20875	10	04L20508	15	04F60166	20	04Z20903	25	04L20130	30	04L20723